



ISTITUTO SUPERIORE
DI STUDI MUSICALI
"RINALDO FRANCI"



COMUNE
DI SIENA

BAMBINI
IN CITTÀ
UNDER 20

“ LA MUSICA È LO STRUMENTO
EDUCATIVO PER ANTONOMASIA,
PUÒ DARE AI RAGAZZI LE BASI
PER DIVENTARE ADULTI ”

DANIEL BARENBOIM



Propedeutica musicale

SCUOLE DELL'INFANZIA COMUNALI DI SIENA

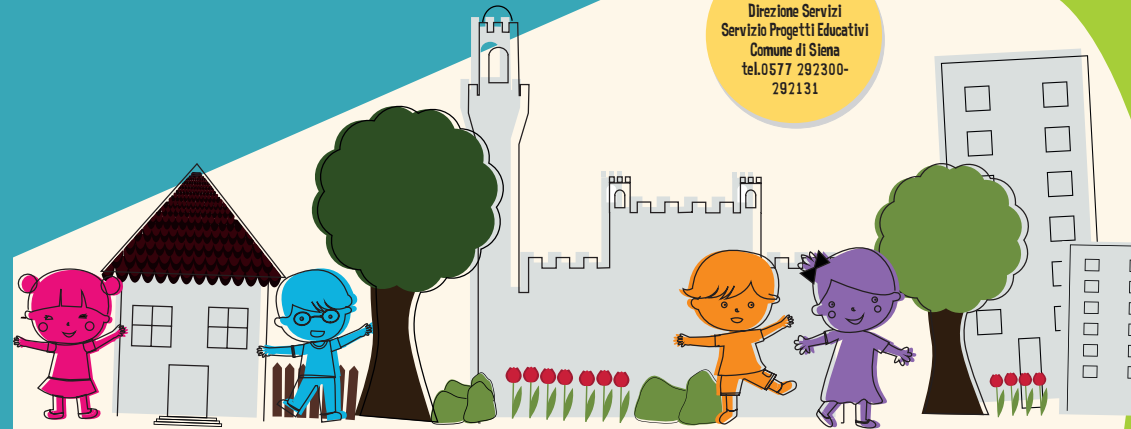
“ PROGETTO DI
PROPEDEUTICA MUSICALE
PER I BAMBINI E LE BAMBINE DELLE
SCUOLE DELL'INFANZIA COMUNALI
A CURA DELL'ISTITUTO SUPERIORE
DI STUDI MUSICALI
RINALDO FRANCI ”

ANNO SCOLASTICO 2019-2020

Orff-Schulwerk, letteralmente tradotto: opera didattica di Carl Orff (compositore tedesco 1895 - 1982). Non è un "metodo", com'è spesso erroneamente nominato in Italia, perché non è costituito da una serie vincolante di esercizi progressivi che portano a una determinata abilità, ma è piuttosto una linea pedagogica che, se pure impiantata su ben precise teorie-guida, lascia, per l'applicazione di queste grande spazio all'inventiva personale dell'educatore, permettendo così un altrettanto largo range alla ricettività e rielaborazione da parte del piccolo allievo. Questa metodologia si basa su un'idea pedagogica fondamentale: la musica si impara facendola, traducendo in concreto il proprio bisogno di viverla fisicamente ed emotivamente, così che essa contribuisca alla nostra formazione e crescita globale come individui. Si impara attraverso una esperienza creativa e collettiva che coinvolga tutto ciò che alla musica è o può essere inerente: gesto, movimento, danza, scansione verbale, vocalità, strumentario musicale, drammatizzazione e performance. Attraverso tutto ciò potremo imparare, cioè capire la musica: capire come e perchè essa nasce, individuarne le componenti espressive e strutturali e, infine, razionalizzarla, anche attraverso la notazione come indispensabile forma di memorizzazione e di comunicazione.

Il progetto è curato da docenti altamente specializzati designati dal ISSM "R. Franci"

Per Info:
Direzione Servizi
Servizio Progetti Educativi
Comune di Siena
tel.0577 292300-
292131





Perché? Come?

La musica è un elemento imprescindibile nella formazione di ogni individuo fin dalla più tenera età ed è scientificamente provato che stimola i meccanismi cognitivi. L'Amministrazione Comunale di Siena, in collaborazione con l'Istituto Superiore di Studi Musicali "Rinaldo Franci", basandosi sull'esperienza positiva dell'anno passato vuole offrire nuovamente ai piccoli allievi delle proprie scuole dell'infanzia il Progetto di Propedeutica Musicale, strutturato e articolato secondo le più moderne e consolidate metodologie didattiche per bambini.



Il modello di didattica utilizzato prevalentemente dalle docenti è la metodologia *Orff-Schulwerk*, impiegata per lavorare su fiabe e su tematiche inserite nella programmazione scolastica. Ogni docente articolerà le lezioni nel rispetto delle caratteristiche delle classi in cui lavorerà, attuando percorsi didattici scaturiti dalla pluriennale esperienza d'insegnamento in questo settore e tenendo conto delle differenze di età dei bambini impegnati nel progetto; differenze che impongono anche ad una stessa docente di usare diversi modi e linguaggi per interagire adeguatamente e al meglio con i piccoli.

Il progetto interessa e sviluppa molti ambiti del processo psico-evolutivo-affettivo del bambino attraverso vari criteri ludico-didattici:

STRUMENTARIO RITMICO / MELODICO DI BASE

- Utilizzo dello strumentario didattico e popolare (legnetti, maracas, tubo sonoro, tamburelli, bongos, triangoli, ecc...)
- Esplorazione delle possibilità sonore degli strumenti a percussione
- Sonorizzazione di facili danze

MUSICA E MOVIMENTO

- Approfondimento del concetto di "Lateralizzazione"
- Movimenti del corpo a tempo di musica
- Percezione degli schemi musicali attraverso la costruzione di semplici coreografie
- Riconoscimento della frase musicale attraverso il movimento corporeo
- Espressione mimica in rapporto al riconoscimento della frase musicale
- Attività ritmico-motorie
- Attività di "Body Percussion"
- Danze popolari
- Movimento espressivo

EDUCAZIONE ALL'ASCOLTO

- Sviluppo dell'attenzione uditiva
- Ascolto emotivo
- Ascolto strutturale
- Intensità del suono
- Intensità del suono e orientamento spaziale (corrispondenza tra i concetti piano-forte e vicino-lontano)
- Intensità del suono in rapporto all'ampiezza del movimento
- Altezza del suono
- Ricerca timbrica

USO DELLA VOCE

- Esplorazione e uso informale della voce
- Differenze tra il parlato e il cantato
- Giochi cantati e canti accompagnati
- Cori parlati

ALFABETIZZAZIONE MUSICALE

- Codici di trasformazione segno-suono formali ed informali
- Presentazione del codice notazionale tradizionale

Dove e Quando?

Il progetto si svolgerà nelle scuole dell'infanzia comunali per tutti i bambini e le bambine, in orario curricolare, articolato in lezioni a cadenza settimanale da dicembre 2019 a maggio 2020.

Al termine del corso potranno essere organizzate in ogni scuola lezioni aperte alle famiglie, che avranno modo così di verificare come è stato svolto il progetto e ciò che da questa esperienza i loro bambini avranno appreso ed elaborato.

